



Communiqué de presse
12 avril 2025

PAVILLON FRANCE
EXPOSITION UNIVERSELLE OSAKA 2025
DU 13 AVRIL AU 13 OCTOBRE 2025

LE PAVILLON FRANCE DÉVOILE LE DESIGN DES ESPACES D'ACCUEIL

« J'ai laissé infuser trois pistes pour le Pavillon : les arts décoratifs français, ceux du Japon et la beauté de la nature de ces deux pays. »
José Lévy, Directeur de la Création du Pavillon France

José Lévy apporte son regard et son expertise sur le design des espaces publics et professionnels, hors exposition permanente du Pavillon France, et a sélectionné **22 partenaires français**, maisons de mobilier et d'art de vivre, pour leur savoir-faire, leur sens du détail et leur capacité à incarner une certaine idée de l'excellence.

Chacun d'eux a été choisi avec soin pour ce qu'il apporte de singulier au récit collectif du Pavillon. Avec eux, José Lévy compose **une mise en scène sensible et inspirée, où l'artisanat français dialogue avec les traditions japonaises.**

José Lévy défend **un visage réaliste et poétique de la création française**, à la fois historique et contemporain, riche et pluriel, à travers une grande variété d'approches. C'est donc naturellement qu'**un hymne à l'Amour**, fil rouge du Pavillon France, l'a inspiré.

Avec **la présence et à l'engagement des partenaires** réunis par José Lévy, les espaces conçus s'adressent autant au grand public, avec le Bistro et la salle des conférences, qu'aux professionnels, avec les salons protocolaires et le salon des partenaires.

LE SALON PROTOCOLAIRE est un espace de réception conçu pour accueillir, des rencontres diplomatiques, officielles et institutionnelles. Il incarne, l'élégance classique mixée à une approche plus contemporaine de la création française, tout en y insufflant des influences esthétiques et culturelles japonaises. Ce salon est pensé pour refléter le patrimoine artistique et le savoir-faire français, inscrit dans un dialogue constant et respectueux avec le Japon.

L'espace évolue à travers trois pôles régis par la rencontre entre l'intemporelle élégance française et l'harmonie minimaliste japonaise. Tous sont réunis par un revêtement au sol à l'effigie des dallages à cabochon typiques des châteaux français. Les pièces historiques de **Pierre Paulin** côtoient les créations contemporaines en laque et tatamis de **José Lévy** réunies autour d'une table de grès vert brut de **Cinna**, évoquant une pierre de rêve.

Au centre, une grande table en bois brûlé de **Ligne Roset x Guillaume Delvigne** attire le regard, entourée de huit chaises de réception singulières de **Cinna x Claudio Dondoli & Marco Pucci**, ici traitées dans des tons pastels d'inspiration japonaise.

Les luminaires en albâtre des ateliers **Alain Ellouz** nous propulsent dans une ambiance douce et immersive. Les plafonniers et les suspensions nous rappellent une constellation, tandis que des lampes à poser illuminent de façon indirecte les zones de discussion. Le photo-call franco-japonais est une création originale faite pour accueillir les instants officiels. Un paravent en laque et feuilles d'argent par **Garnier & Linker** pour la maison d'art japonaise **Kouseido** et une statue issue de la **Manufacture de Sèvres**, *Le Baiser* de Falconet, dont le socle a été revisité par **Sam Baron**, apportent à l'espace un supplément d'art. Des estampes de **Paul Jacoulet** (1896-1960), artiste français connu pour ses estampes japonaises fines et colorées, ornent les murs, témoignant de la richesse des liens artistiques entre la France et le Japon. *Le Sablier Millénaire* de **Benôit Pype** est prêté par la **Fondation Carmignac**.



Paravent Kouseido x Garnier & Linker
Statue « Le Baiser » de Falconet - Sam Baron x Manufacture de Sèvres
Tables basses Cinna x Alain Gilles



Bancs Kolkhoze x José Lévy
Salons Ligne Roset x Pierre Paulin
Bouts de canapé Ligne Roset x Oleg Pugachev



Luminaire Atelier Alain Ellouz
Chaises Ligne Roset x Claudio Dondoli & Marco Pucci
Table Ligne Roset x Guillaume Delvigne

Estampes Paul Jacoulet
Commode Ligne Roset x Sebastian Herkner
Table d'appoint Kouseido x Pierre Charrié



Sablier millénaire, Benoît Pype, 2021,
Collection Carmignac



Angel Secret/Secret d'ango,
Sam Baron, 2024, Cité de la
céramique – Sévres & Limoges
© T'la - Jeannes - Sévres Manufacture et
m. s'c. national



Le Pacifique mystérieux, 1951 *Le Fruitier*, 1958 *Le chant des vagues*, 1958 *Rosita*, 1954
Estampes de Paul Jacoulet



Suspensions en albâtre Luna & Infinity Atelier Alain Ellouz



Banc Moving Tatami | Kalkhoze x José Lévy



Canapé Andy Ligne Roset x Pierre Paulin



Paravent Kouscida x Garnier & Linker

LE BUREAU PROTOCOLAIRE

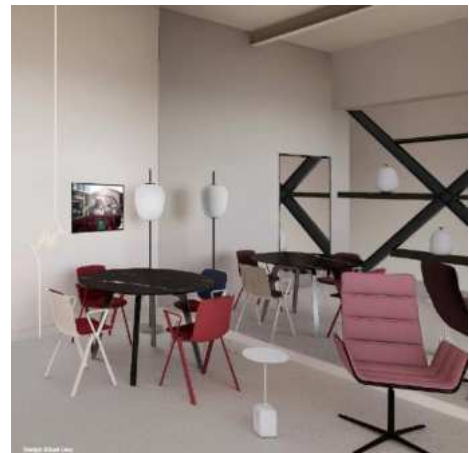
offre un cadre intimiste pour rencontres officielles et échanges diplomatiques de plus petits formats.

Autour de la table **Ligne Roset**, trois chaises **SOKOA** forment un « Trio Amoureux », aux couleurs de la France, du Japon et de l'Amour. Les cinq sièges évoquant des kokeshi de **SOKOA** constitue un salon déconstruit.

L'éclairage, signé **Joseph-André Motte** pour **Disderot**, évoque les lampions japonais tout en célébrant le design français. Il fait écho au mobilier de Motte réédité par Duvivier Canapés sous la direction artistique de José Lévy que l'on retrouvera dans le salon des partenaires. Le long du mur, une étagère en bois de **Kouseido** par José Lévy fait face à un mur de miroir qui décuple l'impression de volume, laissant apparaître en reflet une *Geisha sortant d'un taxi*, photographie de l'artiste **Philippe Marinig**, lauréat de la Villa Kujoyama en 2011. Cette image ajoute une dimension narrative à l'installation, sous l'éclairage doux de la lampe en papier washi, suspension légère réalisée par **Céline Wright**, lauréate de la Villa Kujoyama en 2021.



Fauteuils ILDO SOKOA x Irtzoki Lizaso
Suspension Céline Wright
Tables d'appoint Cinna x Noé Duchaufour-Lawrance
Luminaire Disderot x Joseph-André Motte



Photographie Philippe Marinig
Chaises Sokoa « Trio Amoureux » ; la chaise
Japon, la chaise France, la chaise Amour
Table Ligne Roset x Mauro Lipparini



Lampadaire J14 Disderot
x Joseph-André Motte



Suspension Cirrus Céline Wright



Fauteuils ILDO SOKOA x Irtzoki Lizaso



Geisha sortant d'un taxi, Philippe Marinig

LE BISTRO

Le Bistro de la maison Kayser, fait de bois, d'or et d'ikebana, rallie la tradition française à l'art floral japonais. Le bois enveloppe la pièce, apportant chaleur et convivialité, le tout étant sublimé par un plafond de suspensions, où les sphères de verre de **Roger Pradier** apportent une touche élégante.

Au centre, la cave à vins se révèle comme l'élément principal, tandis que de part et d'autre, un jeu de miroirs en forme de blason, conçu par José Lévy pour **Maison Dada**, dialogue harmonieusement avec les sculptures florales de la maîtresse ikebana **Shuho Hananofu**. Le poste de sommelier, situé face à une fresque illustrant des paysages viticoles français, fait également écho à l'un des partenaires **Gold du Pavillon France**, Les Vins d'Alsace, dont la présence renforce l'ancrage régional et l'héritage viticole français.

Les tables et chaises, imaginées par le designer **Jean-Baptiste Fastrez**, font partie d'une collection exclusive créée à la suite d'un appel à projet initié par le Pavillon France et **Tectona**, en partenariat avec le **Mobilier national** et la **Villa Noailles**. Après une sélection par un jury d'experts en design, le projet de Jean-Baptiste Fastrez a été retenu pour cette gamme unique, spécialement éditée par Tectona pour le Pavillon France. Initialement intitulée *Kaeru*, signifiant "grenouille" en japonais, cette gamme renommée *Osaka 2025* rend hommage à l'esprit du Japon, tout en incarnant l'audace et l'excellence du savoir-faire français.

Maison Degrenne habille les tables du Bistro avec sa porcelaine raffinée, tandis que **Sabre** complète cette mise en scène en fournissant les couverts issus de sa collection **Bistrot GOLD**, alliant élégance et tradition française, signée exclusivement José Lévy pour le Pavillon France.



Compositions florales Shuho Maitresse Ikebana
Photographies CIVA Vin d'Alsace
Miroir Maison Dada x José Lévy



Suspensions Roger Pradier
Tables et chaises Tectona x Jean-Baptiste Fastez



Chaises et table Jean-Baptiste Fastez x Tectona
en partenariat avec le Mobilier national et la Villa Noailles



Art floral Shuho Hananofu, maîtresse d'ikobana



Suspension Boréal M Roger Pradier



Collection Bistrot GOLD Sabre x José Lévy



Collections Bahia & Cocottes Onyx Maison Degrenne

LA SALLE DE CONFÉRENCE est une salle polyvalente conçue pour accueillir des conférences professionnelles et des événements liés à la programmation culturelle, scientifique... Sa structure flexible est accentuée par une paroi modulable qui, lorsqu'elle s'ouvre sur le Bistro, crée une continuité fluide entre les deux espaces.

Avec une capacité de 120 places assises, la salle respecte les normes japonaises tout en évitant une ambiance austère grâce aux chaises multicolores **SOKOA**, évoquant un champ de fleurs. Au milieu de ces chaises, le « **Trio Amoureux** », habillé des couleurs de la France, du Japon et de l'Amour, offre aux visiteurs un défi ludique : les repérer au cœur de la salle.



Table basse Ligne Roset x Guillaume Delvigne
Fauteuils et chaises Sokoa (dont le « Trio Amoureux »)
Suspensions Roger Pradier



Table basse Ligne Roset
x Guillaume Delvigne



Fauteuil et chaise haute KILK
SOKOA x Iratzoki Lizaso



Chaises ODEI, dont le « Trio Amoureux », SOKOA x Iratzoki Lizaso

LE SALON DES PARTENAIRES est un espace exclusif du quatrième étage, pensé pour offrir des moments de respiration aux partenaires. Il se distingue par son cadre intimiste largement inspiré par la nature.

Les murs en poli miroir reflètent la lumière naturelle de la grande baie vitrée, donnant sur un extérieur aérien aménagé par un salon d'extérieur **Lafuma**. Ce jardin d'hiver est sublimé par les installations florales d'ikebana signées par la Maîtreesse ikebana **Shuho Hananofu**, les luminaires iconiques de la série fleur d'**Olivier Mourgue**, ainsi que les lampes à poser à la silhouette d'oiseaux d'**Agnès Bitton** pour **Disderot**. Une fresque onirique et panoramique de **Stella Cadente** orne un des murs, ainsi qu'une série de photos de sumos capturés par l'artiste **Philippe Marinig**.



Salon d'extérieur Lafuma

Assises Duvivier Canapés x Joseph-André Motte x Lelièvre x Mobilier national
Luminaires Disderot x Olivier Mourgue
Lampe à poser Disderot x Agnès Bitton
Table basse Kouseido x Pierre Charrié
Tables d'appoint Sokoa
Fresque Stella Cadente
Photographies de Philippe Marinig
Art floral Shuho Hananofu
Tabouret Maison Dada x Thomas Dariel
Paravent Kouseido x Garnier & Linker

Suspension série fleur 2093 Disderot

Lampe Disderot x Agnès Bitton

Tabouret Low Low Maison Dada



Lampadaires série fleur 2093 Disderot x Olivier Mourgue



Geisha & Homasha avant de dohyo iri, Philippe Marinig



Table basse Tenka' Kouseido x Pierre Charrié

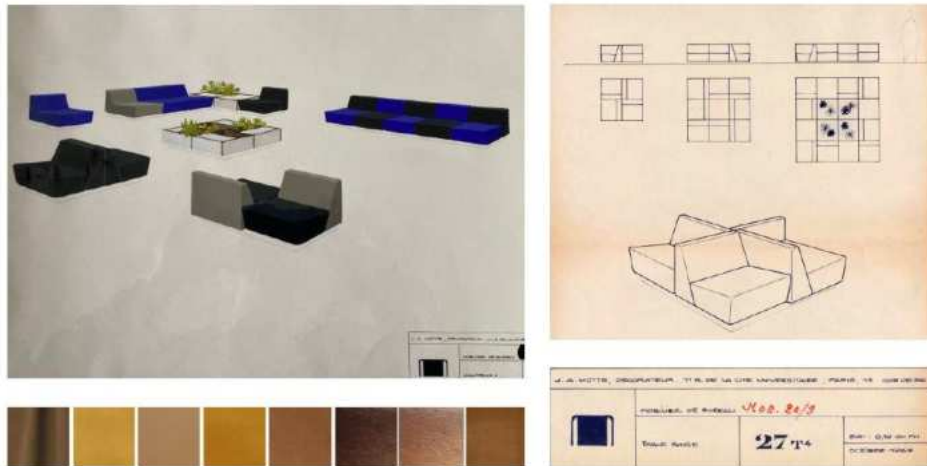


Fresque pap'ér peint or Stella Cadente



Art floral et vase Shuho Hananofu, maîtresse d'ikebana

Le mobilier de **Joseph-André Motte**, dont les plans ont été conservés par le **Mobilier national**, a été réalisé en exclusivité pour le Pavillon France, en collaboration avec la maison **Duvivier Canapés** et sous la direction artistique de José Lévy. Chaque élément du mobilier est tapissé par **Lelièvre**, parmi une sélection de huit tissus dans des tons boisés.



Duvivier Canapés x Joseph-André Motte,
collection du **Mobilier national**

LES SALLES D'EAU ET COULOIRS

Les couloirs du Pavillon France, dont le sol s'inspire des dallages à cabochon historiques français, structurent le parcours et desservent aussi bien les espaces protocolaires que les salles d'eau. Rythmés par les appliques « Place des Vosges » de la collection **Roger Pradier**, ils évoquent subtilement l'élégance des jardins à la française.

Les salles d'eau se distinguent par leur atmosphère douce et immersive. Entièrement enveloppées dans la teinte Fjord, elles forment un véritable cocon où murs, sols, plafonds et équipements **DECOTEC** se fondent en parfaite harmonie.



Appliques Roger Pradier



Équipement Decotec

LES PARTENAIRES MOBILIER DU PAVILLON FRANCE OSAKA 2025



TECTONA
PARIS

Mobilier national et Tectona

Le Pavillon France Osaka 2025 de l'exposition universelle, symbole de l'excellence des savoir-faire sera l'écrin d'un partenariat exceptionnel entre Tectona et le Mobilier national. Suite à un appel à projet réalisé avec le concours de la Villa Noailles, dirigée par Jean-Pierre Blanc, le jury composé notamment de spécialistes du design, a retenu le projet du designer Jean-Baptiste Fastrez pour la création d'une gamme exclusive de mobilier éditée spécifiquement pour le bistrot du Pavillon France Osaka 2025. Inspiré par le fil éditorial du Pavillon « un hymne à l'Amour », la collection intitulée Kaeru incarne l'esprit audacieux et l'excellence française en matière de savoir-faire et design. Elle est éditée et fabriquée par Tectona et représente l'alliance entre tradition et modernité.

<https://www.mobiliernational.culture.gouv.fr>
<https://www.manufacturesnationales.fr>
<https://www.tectona.net>

DUVIVIER
CANAPES
1840

Mobilier national et Duvivier Canapés

Le Mobilier national et Duvivier Canapés ont également souhaité s'associer pour éditer une assise et une table basse de Joseph-André Motte créées en 1967 et restées au stade de plans au sein des archives de l'institution. Ce projet ambitieux s'inscrit dans la continuité de l'héritage du Mobilier national et de son engagement à propager la jeune création française à l'international, à l'image d'Olivier Mourgue et son fauteuil créé pour l'Exposition universelle de Montréal ou de Pierre Paulin et son ensemble de mobilier créé pour l'Exposition universelle d'Osaka en 1970.

Ces deux collaborations d'exception, l'une avec Tectona et l'autre avec Duvivier Canapés, témoignent de la volonté du Mobilier national de célébrer à la fois l'innovation et le patrimoine français dans le cadre prestigieux de l'Exposition universelle d'Osaka 2025. Cet ensemble aménage le salon des partenaires.

<https://www.mobiliernational.culture.gouv.fr>
<https://www.manufacturesnationales.fr>
<https://www.duviviercanapes.com>

Cité de la céramique – Sèvres & Limoges

A l'occasion de l'exposition universelle Osaka Kansai 2025, la Manufacture nationale de Sèvres présente *Secret d'Ange*, une « œuvre-totem » inédite réalisée pour l'occasion par l'artiste et designer Sam Baron. Sculptural et improbable, ce totem est composé d'éléments finis (vases, plats, sculptures) aussi bien que d'éléments préparatoires (moules, plâtres). Pour faire écho à la thématique du Pavillon « Un hymne à l'amour », cette superposition hétéroclite est couronnée de la célèbre figure de « l'Amour » d'Etienne Maurice Falconet, créée au 18^{ème} siècle à la Manufacture de Sèvres. L'œuvre sera installée pendant toute la durée de l'exposition dans le photo-call du Pavillon France.

<https://www.manufacturesnationales.fr>
<https://www.sevresciteceramique.fr>



La Villa Kujoyama

La Villa Kujoyama est un établissement artistique du réseau de coopération culturelle du Ministère de l'Europe et des Affaires étrangères. Relevant de l'Institut français du Japon, elle agit en coordination avec l'Institut français et bénéficie du soutien de la Fondation Bettencourt Schueller, qui en est le mécène principal.

<https://www.villakujoyama.jp/>

La Fondation Carmignac



La Fondation Carmignac, créée en 2000 à l'initiative d'Edouard Carmignac, est une fondation d'entreprise qui s'articule autour de deux axes principaux : une collection d'art contemporain qui comprend actuellement plus de 300 œuvres et le Prix du photojournalisme soutenant annuellement un reportage d'investigation qui fait l'objet d'une exposition et d'un catalogue.

<https://www.fondationcarmignac.com/fr/>

Kouseido



Kouseido, atelier de Hyogu basé à Kyoto, est honoré de soutenir le Pavillon France en prêtant des pièces de mobilier réalisées en collaboration avec des designers français.

Les paravents exposés ont été conçus par le studio de design parisien Garnier & Linker, tandis que les tables font partie de la série Tenkai imaginée par Pierre Charrié. Ces œuvres illustrent le savoir-faire artisanal de Kouseido, spécialiste du Hyogu, un métier traditionnel japonais dédié à la réalisation de kakejiku (kakémonos) et de paravents.

L'utilisation de matériaux naturels tels que le papier washi et le bois est au cœur de cet artisanat, perpétuant une tradition qui allie finesse et fonctionnalité. À travers cette collaboration, Kouseido et les designers français réinterprètent l'esthétique et les techniques du Hyogu, affirmant ainsi la pertinence du dialogue entre le savoir-faire japonais et la création contemporaine.

Kouseido est fière de partager cette expertise avec le Pavillon France et d'inscrire son artisanat dans une dynamique d'échange et d'innovation.

<https://kyo-hyogu.com>

Yamasho



Basée à Kyoto, Yamasho est une entreprise spécialisée dans la charpente traditionnelle japonaise, notamment l'architecture Sukiya-zukuri. Ce style raffiné, utilisé pour les maisons de thé et les résidences, met en valeur la beauté naturelle du bois en préservant son aspect brut. L'expertise des artisans Yamasho réside dans l'assemblage précis des matériaux et le respect des formes organiques, perpétuant ainsi un savoir-faire d'exception pour des projets au Japon et à l'étranger.

En collaboration avec José Levy, les étagères du salon protocolaire ont été réalisées à Kyoto par l'entreprise Yamasho, qui a sélectionné des planches de cèdre japonais massif laissées non débitées afin de préserver et mettre en valeur leurs courbes naturelles. Rabotées puis brossées manuellement, elles révèlent un veinage et des nœuds accentués par cette technique artisanale.

En soutenant le Pavillon France, Yamasho affirme sa volonté de transmettre son savoir-faire au-delà du Japon et de renforcer les échanges culturels. Depuis 2021, l'entreprise collabore avec des designers et architectes français, notamment le studio Garnier & Linker, poursuivant ainsi son engagement dans le dialogue entre tradition japonaise et création contemporaine.

Ligne Roset

ligne roset®

Installé dans la plaine du Bugey (Ain) depuis ses débuts il y a 160 ans, Groupe Roset est devenu un symbole du Made in France, d'élégance et de savoir-faire unique. Fidèle à l'idée d'anticipation qui la guide depuis les années 60, le groupe se nourrit des grandes mutations sociétales, technologiques, industrielles, et stylistiques. Cette approche se traduit par une collaboration exclusive avec les plus grands talents du design contemporain, qui permet aux marques Ligne Roset et Ligne Roset Contract de décliner aujourd'hui tout un art de vivre - à destination du grand public comme de l'hospitality - à travers une collection complète de sièges, meubles, objets décoratifs, luminaires, tapis, tissus...

Partenaire de l'aménagement du Pavillon France, Groupe Roset affirme sa volonté de refléter le savoir-faire français d'hier, d'aujourd'hui et de demain. Ainsi, dans le salon protocolaire, les pièces historiques de Pierre Paulin (fauteuil et canapé Andy) côtoient les créations d'Alain Gilles (table basse Saragosse), de Guillaume Delvigne (table Intervalle), de Claudio Dondoli et Marco Poggi (chaises Silvio), de Sebastian Herkner (bahut Janus) et d'Oleg Pugachev (bout de canapé Tambour), tandis que la table d'appoint Cupidon de Noé Duchaufour Lawrance et la table Odessa de Mauro Lipparini s'affichent dans le bureau protocolaire.

<https://www.ligne-roset.com/fr/>



Alain Ellouz

Précurseur dans l'albâtre depuis 2005, Alain Ellouz Paris s'est imposé comme une référence dans la décoration de luxe, offrant des œuvres au design emblématique. Installé près de Versailles, son atelier conjugue savoir-faire artisanal et innovation technologique, notamment avec le traitement breveté Stonelight®, rendant l'albâtre éternel.

La présence de Alain Ellouz sur le Pavillon France est une occasion unique de célébrer l'excellence française. À travers ses pièces, il révèle l'âme lumineuse de l'albâtre : la suspension Infinity I2, avec son mouvement fluide et sculptural, semble suspendre le temps ; Luna, épurée et poétique, évoque la douceur d'une pleine lune ; tandis que la lampe de table GAMMA crée un dialogue intime entre la matière et la lumière. En soutenant le Pavillon France, Alain Ellouz partage sa passion et son engagement pour un design qui unit savoir-faire d'exception et créativité intemporelle.

<https://atelier-alain-ellouz.fr>

Maison Dada

Maisondada.

Maison Dada a été fondée en 2016 par le designer français Thomas Dariel. Née du rêve d'injecter une dose de dadaïsme dans notre vie de tous les jours, la Maison Dada crée des meubles, des luminaires et des accessoires de décoration entre rêve et réalité. Le style de la Maison Dada est poétique, audacieux, ludique, audacieux. Collages, inventions, réappropriations : Maison Dada crée des meubles qui insufflent fantaisie au quotidien.

Pour reprendre les mots du fondateur et directeur artistique Thomas Dariel : « Maison Dada tire son nom du dadaïsme. C'est pour moi l'un des mouvements artistiques les plus importants du XXe siècle ; car je le considère comme le fondement du design contemporain, de l'art contemporain et de la pensée contemporaine. Dada est un état d'esprit. Cette liberté fait partie de ma signature. La collection de la Maison Dada est le reflet d'une imagination débridée qui donne vie aux objets. J'aime les objets qui ont une âme, qui racontent une histoire. »

<https://maisondada.com/fr/>



Philippe Marinig

Français né en 1962, Sud-Africain depuis 1992, il noue une relation particulière avec le Japon depuis deux décennies. Lauréat du prix Roger Pic Scam en 2010, artiste résident de la Villa Kujoyama en 2011, il expose ses œuvres dans de prestigieux musées et institutions à travers le monde. Lamb à Dakar, Sénégal lors de la Biennale de 2015, Kokode Kammigami (ou Ici sont les Divinités) au Palazzo Morissini à Venise, lors de la Biennale 2017 puis à Hanoi, Vietnam, lors de la première biennale de photographie de 2023. Une rétrospective autour de l'univers du sumo est prévue en août 2025 au MAA de Nice, musée signé par l'architecte japonais Kenzō Tange.

Son approche photographique est unique. Il s'immerge totalement dans des mondes connus pour être assez impénétrables, pendant de long mois, de longues années. Il photographie pour capturer l'essence de ces mondes secrets. Son approche respectueuse et patiente révèle la beauté cachée des traditions, comme celles des sumos, des geishas, des lutteurs sénégalais, des pratiquants du viet vo dao. Il parvient à tisser des liens subtils avec ces sujets. À travers ses photographies intemporelles, il invite à une découverte en profondeur de leur monde. Son engagement auprès du Pavillon France reflète cette volonté de connecter les âmes à travers l'universalité des émotions et des traditions partagées. Philippe Marinig, un artiste qui saisit avec son cœur le cœur des autres.

<https://philippemarinig.com/>

Shuho Hananofu, maîtresse d'ikebana

Première maîtresse d'ikebana et directrice du département des affaires culturelles du "pavillon d'argent", Shuho Hananofu enseigne à l'Université Préfectorale de Kyoto et officie à travers tout le Japon. En France, elle a collaboré avec le Pavillon du Palais de Tokyo, le musée Cernuschi et le musée Guimet. En 2023, elle fonde YOUSHIŌKAI, fondation dédiée à la recherche et à la transmission de la culture traditionnelle dans le contexte contemporain japonais.

Ses compositions florales, imaginées en collaboration avec José Levy et de nombreux soutiens, viennent orner le Pavillon France symbolisant l'amour, l'harmonie et la paix. Selon Shuho Hananofu, « Les fleurs se passent de mots ; seule leur présence rapproche les gens. Le destin est déjà lié par un fil rouge invisible. Il suffit d'accepter les cadeaux de la vie qui vous parviennent et de faire ce que vous pouvez dans ce présent ».

<https://www.hananofu.jp>

SOKOA



Basée au Pays Basque, SOKOA est la maison mère d'un groupe français spécialiste des solutions d'aménagement pour espaces tertiaires et collectifs qui réalise aujourd'hui plus de 110 M€ de chiffre d'affaires. Fondée à Hendaye (64) en 1971, SOKOA est un projet RSE visant à contribuer à la création d'emplois en Pays Basque, construit grâce à l'épargne populaire et dont tous ses salariés sont actionnaires. Aujourd'hui leader de son marché, SOKOA fabrique 435 000 sièges par an au sein de ses 27 000 m² de surface de production. SOKOA propose des solutions d'assises au design contemporain, alliant identité basque, ergonomie et respect de l'environnement.

Participer à l'Exposition universelle Osaka 2025 en soutenant le Pavillon France est une réelle fierté pour SOKOA et l'opportunité de faire rayonner les valeurs, le design, les innovations et les savoir-faire français auprès de visiteurs venus du monde entier.

Parmi ces sièges on retrouve ODEI, une gamme de sièges de conférence polyvalents au galbe ergonomique, robustes et existant en de multiples versions, ILDO, une collection de lounge dessinée pour créer un ensemble architectural graphique et harmonieux pour des espaces de détente élégants et intemporels, et enfin KLIK, une gamme à la fois originale et raffinée de tabourets et chauffeuses pour une touche de personnalité unique.

<https://www.sokoa.com/>



Disderot

Les Éditions Disderot, maison de référence dans la réédition de luminaires iconiques du design français, s'associent au Pavillon France pour célébrer l'excellence du savoir-faire hexagonal. À cette occasion, elles mettront en lumière deux créations majeures du patrimoine du luminaire :

- Les lampes J13 et J14 de Joseph-André Motte, aux lignes épurées, habilleront le bureau protocolaire du Pavillon, apportant une touche intemporelle et élégante à cet espace dédié aux échanges officiels.
- Les luminaires de la série "Fleur" d'Olivier Mourgue, dont le design organique, inspiré de la nature, joue avec la lumière pour créer une atmosphère douce et immersive dans le salon des partenaires.

Les lampes à poser à la silhouette d'oiseaux d'Agnès Bitton, incarnant une vision résolument contemporaine de l'éclairage, illumineront également le salon des partenaires.

Soutenir le Pavillon France est une évidence pour Disderot, attaché à la transmission du patrimoine et à la valorisation du design français d'exception à l'international. Avec ces luminaires intemporels, Disderot affirme son engagement en faveur d'un artisanat d'excellence, incarnant élégance et modernité françaises sur la scène mondiale.

<https://disderot.com>



Roger Pradier

Depuis plus d'un siècle, Roger Pradier® incarne l'excellence du luminaire extérieur, conjuguant artisanat d'exception et innovation. Reconnue pour la qualité de ses créations et son engagement envers le Made in France, Roger Pradier® habille des espaces prestigieux à travers le monde.

Roger Pradier est fier de soutenir le Pavillon France en tant que mécène et de l'éclairer avec ses collections Boréal et Place des Vosges | Evolution. Cette collaboration, en résonance avec l'esthétique et l'artisanat japonais, incarne l'engagement de Roger Pradier pour un éclairage responsable et durable. Elle illustre sa volonté d'accompagner les grands projets architecturaux et de faire rayonner l'élégance du design français sur la scène internationale.

<https://roger-pradier.com>

Céline Wright



Réconciliant artisanat et design, Céline Wright crée, produit, édite des luminaires en papier japonais fabriqués à la main en France, dans le respect de la nature. Moulée et structurée à la main, énergie humaine non polluante, une coque de la gamme cocon peut se composer de plus de 2000 bandelettes de papier patiemment collées sur une forme. Sa réalisation peut prendre jusqu'à 4 jours de travail, « l'éloge du temps apaise nos rythmes de consommation effrénée », souligne Céline Wright. Le pinceau est l'unique outil. La fabrication, à échelle humaine, est réalisée dans notre atelier à Montreuil et à domicile dans un réseau de proximité, réduisant ainsi la pollution liée au transport. Chaque luminaire est unique et parle de nature. La poésie est également pour nous une valeur durable.

<https://celinewright.com/fr>

Stella Cadente



Stella Cadente est à la fois honorée et fière de représenter la France au sein du Pavillon France, à travers ses créations et son savoir-faire. Depuis 1990, Stella Cadente, véritable marque lifestyle, crée un univers onirique où se mêlent classicisme et décalage. À travers des lieux, objets, accessoires de maison, mode et photographies, elle donne vie à cet univers unique.

Ses panoramiques, réalisés sur mesure, couvrent l'ensemble des murs du salon des partenaires du Pavillon France. Ces fresques murales, dessinées avec des motifs uniques et sans répétition, envahissent les panneaux pour plonger le visiteur dans un monde onirique. Stella Cadente a travaillé des photos aquarellées et floutées qui donnent un sentiment de paix et une impression de mystère. Des hérons, des cerfs, se distinguent à peine dans des paysages de brume. Ils évoquent la beauté de la campagne française et sa poésie.

<https://stella-cadente.shop>

Lafuma Mobilier



Depuis 1954, Lafuma Mobilier conçoit, développe et fabrique des produits durables et ingénieux pour offrir un confort sans limite à ses utilisateurs. S'appuyant sur un savoir-faire français unique et un sens de l'innovation pointu Lafuma Mobilier a été reconnue par le label d'état « Entreprise du Patrimoine Vivant », qui distingue les entreprises françaises aux savoir-faire industriels d'excellence.

Lafuma Mobilier, apporte sa contribution unique au Pavillon France en aménageant le salon d'extérieur avec sa collection Lounge HORIZON. Designée par BIG GAME, cette collection destinée aux professionnels de la restauration reflète parfaitement les valeurs de durabilité et d'élégance portées par l'événement et par la marque.

Conçue pour allier confort, style et fonctionnalité, elle offre de nombreuses possibilités d'aménagements pour s'adapter parfaitement à une variété d'espaces et d'environnement, créant ainsi des ambiances accueillantes et élégantes. Avec son expertise dans le mobilier outdoor, la marque contribue à faire rayonner la créativité et le savoir-faire français sur la scène mondiale.

Fort de sa présence bien établie au Japon, Lafuma Mobilier est naturellement amené à participer à l'Exposition universelle 2025, un événement qui offre une opportunité idéale pour renforcer sa position sur ce marché et accroître davantage sa présence sur la scène internationale.

<https://www.lafuma-mobilier.fr/>

DECOTEC



DECOTEC, créateur et fabricant français de meubles vasques d'espaces d'eau, membre du Réseau Excellence-EPV, est heureux de participer à l'équipement du Pavillon France à l'occasion de l'Exposition universelle Osaka 2025.

Le meuble KANTAI (accueil chaleureux en Japonais) a été conçu spécialement à cette occasion sous la direction de Jose Levy, directeur artistique des espaces de réception du Pavillon France. Fabriqué avec soin dans ses ateliers de Tuffé dans la Sarthe, le meuble KANTAI présente un design Bois rainuré laqué Fjord brillant très actuel, lui conférant le chic authentique qui caractérise les meubles DECOTEC. Accompagné d'un vestiaire assorti et d'un miroir Tiffany, cet ensemble permettra une pause de qualité, dans l'esprit de l'art de vivre à la française.

<https://decotec.fr>

Sabre

SABRE
PARIS

Fondée en 1993 par Pascale et Francis Gelb, Sabre Paris est une marque française spécialisée dans la création de couverts et d'accessoires de table alliant élégance, couleur et bonne humeur. Fils d'une lignée d'orfèvres, Francis Gelb a souhaité réinventer les couverts en proposant des collections audacieuses et décalées, rompant avec les conventions traditionnelles des arts de la table.

Chez Sabre, la fabrication est réalisée à la main dans leur atelier en région parisienne, où chaque couvert est assemblé à la demande, témoignant d'un savoir-faire artisanal d'exception.

Sabre est fière d'être partenaire du Pavillon France. Une évidence pour Sabre, qui voit dans cette collaboration une opportunité unique de faire rayonner son art de recevoir à la française jusqu'au Japon, avec ses emblématiques couverts aux manches colorés et à la finition dorée de la collection Bistrot GOLD.

<https://sabre-paris.com/>

Maison Degrenne



DEGRENNE
PARIS

Plus de 75 ans après sa création, la Maison Degrenne, fabricant français d'arts de la table premium, est toujours une entreprise familiale gérée par la famille Spruch. La Maison Degrenne perpétue, transmet et revisite les savoir-faire de ses artisans dans ses trois Manufactures : à Vire en Normandie pour les couverts et la platerie, en acier inoxydable et en métal argenté, à Limoges pour la porcelaine fine extra blanche et en Hongrie pour la porcelaine de couleur. Les savoir-faire des artisans orfèvres et porcelainiers des Manufactures Degrenne sont reconnus et sélectionnés par les plus exigeants, notamment de très beaux hôtels et restaurants prestigieux dans le monde.

La famille Spruch et les équipes de la Maison Degrenne sont fières de participer au Pavillon France, de soutenir et de mettre en avant les savoir-faire français, l'excellence de l'art de vivre et de recevoir à la française, et de le partager avec des visiteurs du Japon et du monde entier.

<https://www.degrenne.fr>

À propos de José Lévy

L'artiste et designer José Lévy interviendra comme Directeur de la Création du Pavillon France, dans le cadre d'un partenariat spécifique. Il apportera son regard et son expertise sur le design des espaces publics et professionnels, hors exposition permanente du Pavillon.

Artiste pluridisciplinaire, José Lévy évolue à la croisée des arts décoratifs et des arts plastiques avec talent et une poésie teintée d'humour. Chacune de ses créations exprime une alliance unique de fantaisie et de rigueur. Son travail est marqué par un dialogue constant entre les cultures française et japonaise, un lien qu'il cultive depuis l'enfance grâce à ses grands-parents, fournisseurs officiels de tatamis pour les jeux Olympiques et collectionneurs d'art japonais. Cette fascination s'est renforcée au fil de ses collaborations avec des institutions japonaises prestigieuses, notamment la Villa Kujoyama, où il a créé Le Veilleur, une lampe monumentale en forme de samouraï lumineux de 7 mètres de haut, symbole des échanges culturels franco-japonais.

Grand Prix de la Ville de Paris, chevalier des Arts et des Lettres et lauréat de la Villa Kujoyama (Kyoto), José Lévy collabore avec des institutions culturelles et des éditeurs de renom comme la Manufacture de Sèvres, la cristallerie Saint Louis, la maison Hermès, Astier de Vilatte, Roche Bobois, Diptyque, Monoprix ou encore Serax ou Lelièvre. Ses œuvres sont exposées dans des institutions majeures, comme le musée Guimet, le palais de Tokyo ou le Petit Palais.

www.joselevy.fr

À propos de COFREX

Fondée en janvier 2018, COFREX SAS, société à capitaux publics est la première structure permanente dédiée à la préparation, l'organisation et la mise en œuvre de la participation de la France aux Expositions universelles et internationales. Son approche durable s'appuie sur l'expérience des Expositions précédentes pour une organisation optimale, au meilleur coût et au moindre impact. Elle repose sur un partenariat entre acteurs publics et privés, autour de l'image et de l'attractivité de la France.

<https://www.cofrex.fr>

À propos du Pavillon France de l'Exposition universelle d'Osaka 2025

L'Exposition universelle d'Osaka 2025, au Japon, se tiendra du 13 avril au 13 octobre 2025 autour du thème « Concevoir le futur, imaginer notre vie de demain », décliné autour de trois sous-thèmes : « Sauver des vies », « Inspirer des vies », « Connecter les vies ». Elle se déroulera sur le site de Yumeshima Island, une île artificielle localisée dans la baie d'Osaka dans un site de 155 hectares, dont l'architecture générale a été confiée à l'architecte Susuke Fujimoto. L'ensemble des pavillons seront connectés par un « anneau toit » de 615 m de diamètre et de 2 km de circonférence et répartis dans trois macro-zones : Green world, Pavillon world et Water world. Plus de 150 pays seront représentés et 25 millions de visiteurs sont attendus à l'événement. Le Pavillon France, dont l'ambition est de faire rayonner les innovations et les savoir-faire français, sera implanté dans la zone « Inspirer des vies » (*Empowering lives*), en proximité du Pavillon du Japon et de l'entrée principale de l'Exposition universelle.

<https://www.franceosaka2025.fr>



CONTACTS MÉDIAS

Chloé Villanova – chloe.villanova@cofrex.fr
Marie Ceillier – marie.ceillier@bursonglobal.com